

# Lawn Gravel

砂利舗装材「ローングラベルLGR-01」

公園や庭で

神社の境内に

バリアフリー施設で

車椅子用

歩行者用

ローングラベル  
LGR-01は、  
歩行者や車椅子が通行しやすく  
設置が簡単な砂利舗装材です。

充填素材の種類を変えると表情豊かな空間に  
ご活用いただけます。

## ローングラベルLGR-01の特長と効果

- 環境にやさしい 日照りによる表面温度上昇が少なく、快適環境を維持します。
- 透水性 雨水浸透により、雨水の流出を抑え、下水道の負担を軽減します。
- 経済性 砂利がえぐり取られたり、散らばらないため轍跡が付きにくく、補修回数を軽減できます。
- 簡単・手軽 専用ブロックを接合するだけの簡単な施工工事です。

※製品の背景はイメージ写真のものもあります。

株式会社 三光社

環境を守り、人にやさしいバリアフリー空間づくりへ



# Lawn Gravel

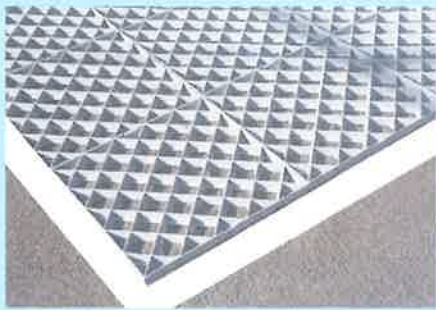
手軽に砂利舗装ができ、手入れも簡単な「砂利舗装材」です。

神社の境内に ● 景観との調和を保つ砂利舗装は、小石が飛ばず、夏の強い照り返しを弱めるので、参拝者の皆様が安心して歩けます。

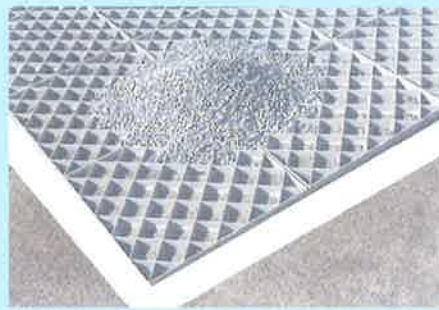
公園や庭で ● 雨水が浸透します。土を盛って花壇にも使えます。また、砂利を敷くことで雑草の繁殖を防ぐことができます。

※駐車場用にはローングラベル LGR-02 またはローンベース LGB-08B をご利用下さい。

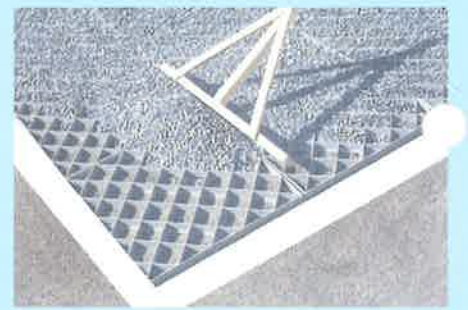
## 施工方法



1. 40～50mm下掘りし、整地後十分に転圧整地し、その上にレベル調整材を10～20mm投入、敷きならします。防草シートを敷きます。  
※別途見積、ご相談下さい。



2. 次にローングラベルを接合しながら敷き詰め、砂利を投入します。その際、ローングラベルが浮き上がらないように注意して下さい。



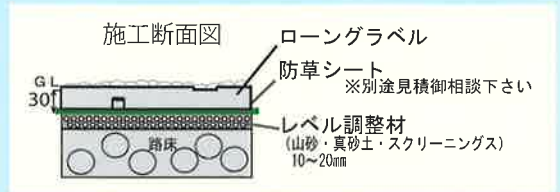
3. レーキ・竹ぼうきなどで少し強めにはきならし、ローングラベルの格子目の中にムラなく均一に砂利を埋め込みます。



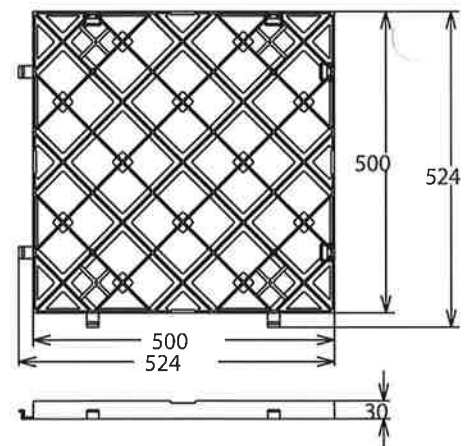
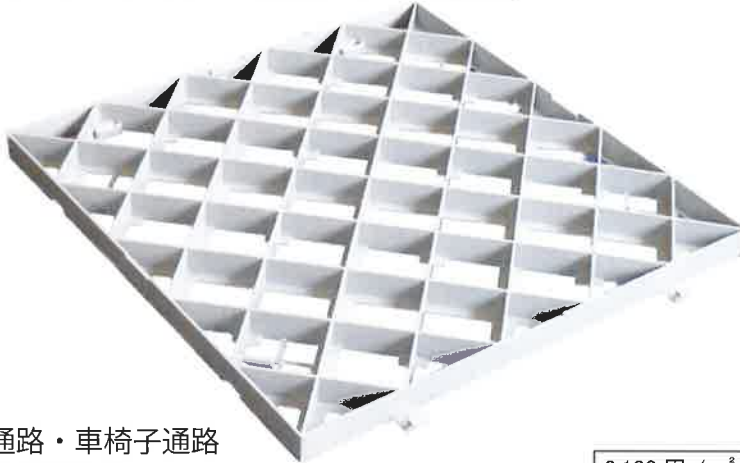
4. 完成

### 【施工上の御注意】

充填物（碎石粒）は2.5～13mm程度の粒状をご使用下さい。路床の表面は地盤沈下のないように十分に転圧整地をかけて下さい。



ローングラベル LGR-01 車椅子用・歩行者用



梱包形態



用途：歩行者通路・車椅子通路

各寸法：500×500×30mm

最大圧縮荷重：30t/枚 1㎡当り：4枚

仕様／耐寒性<-20℃>耐熱性<80℃>材質：オレフィン系樹脂

※用途については詳細ご相談願います。

※グレー以外の色も作成可能です。ご相談下さい。

3,100円 / ㎡



製造元 販売元 株式会社 三光社  
〒111-0052 東京都台東区柳橋2丁目9番3号  
TEL.03-3863-3548 FAX.03-3863-3579  
<http://www.mmjp.or.jp/sankosha/>